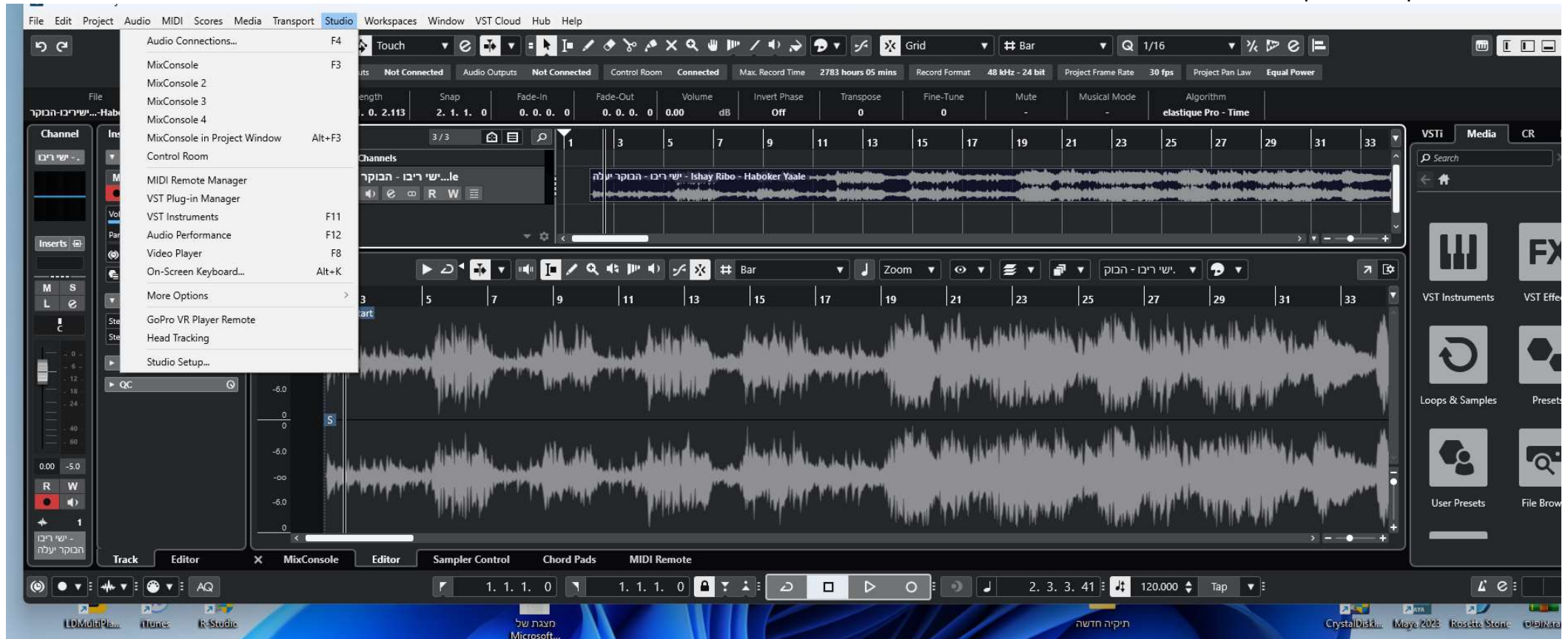


הגדרת כרטיס קול / אוזניות / מקולים בקיובס 12/13

דבר ראשון נוודא שהמקולים עובדים במחשב

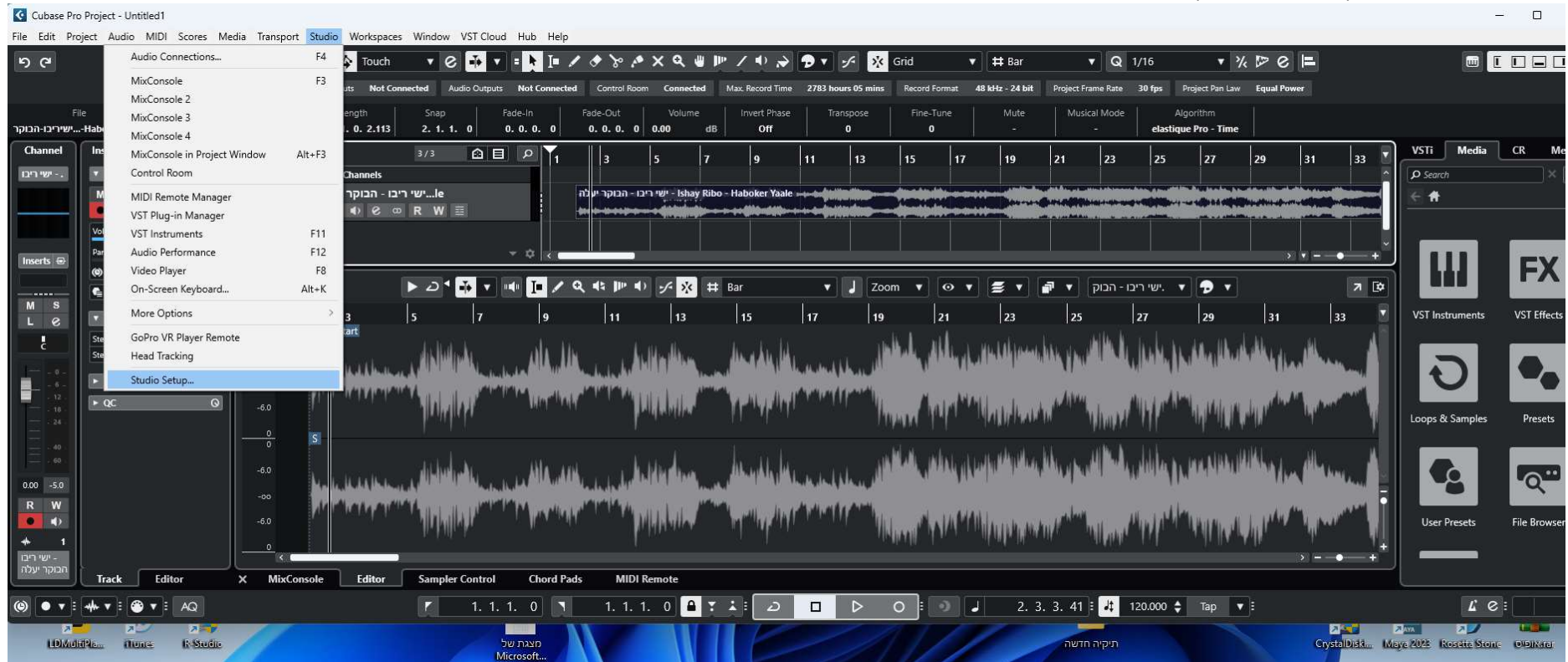
לאחר מכן נפתח את קיובס



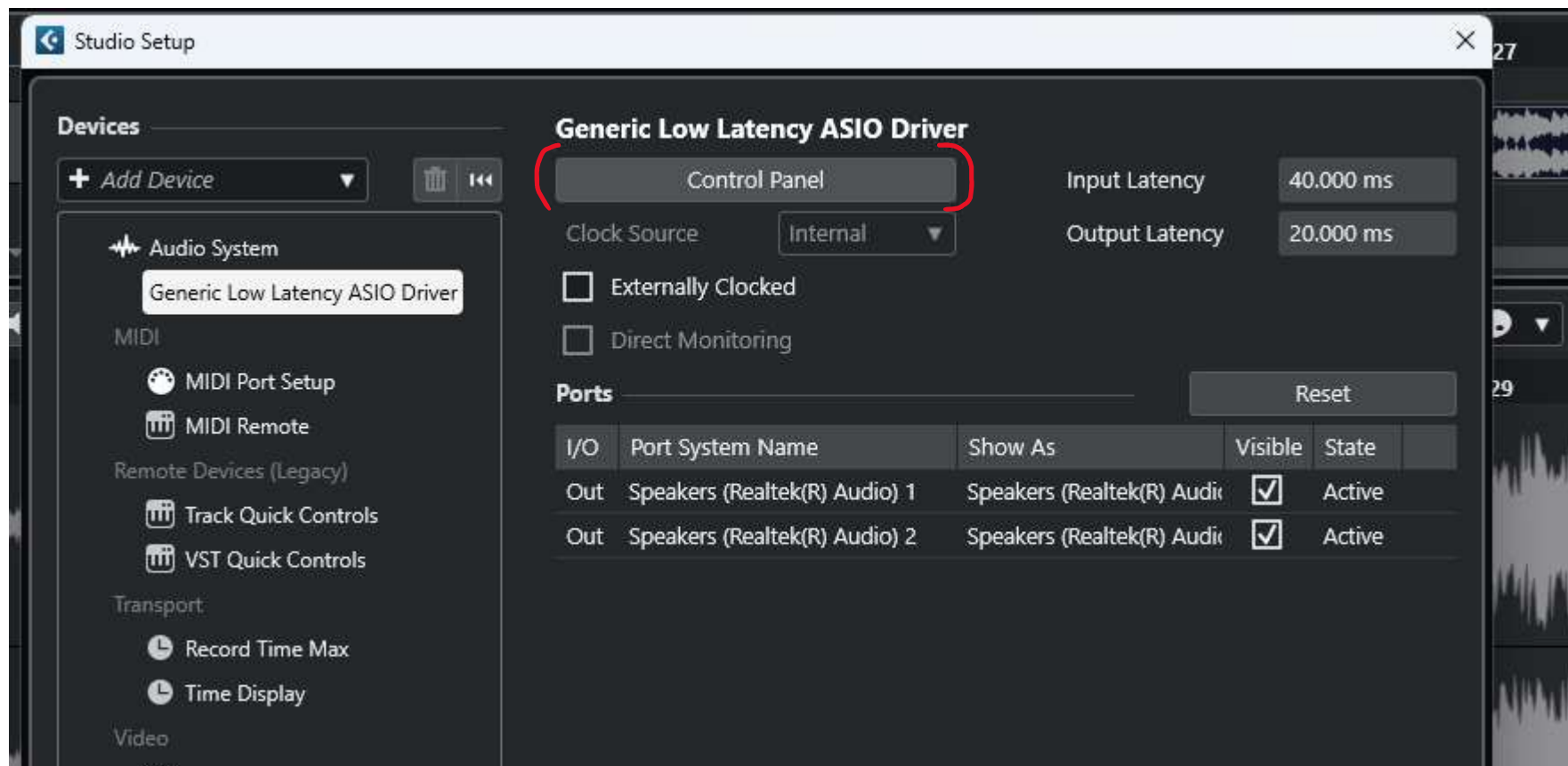
נבחר לשונית סטודיו (studio)



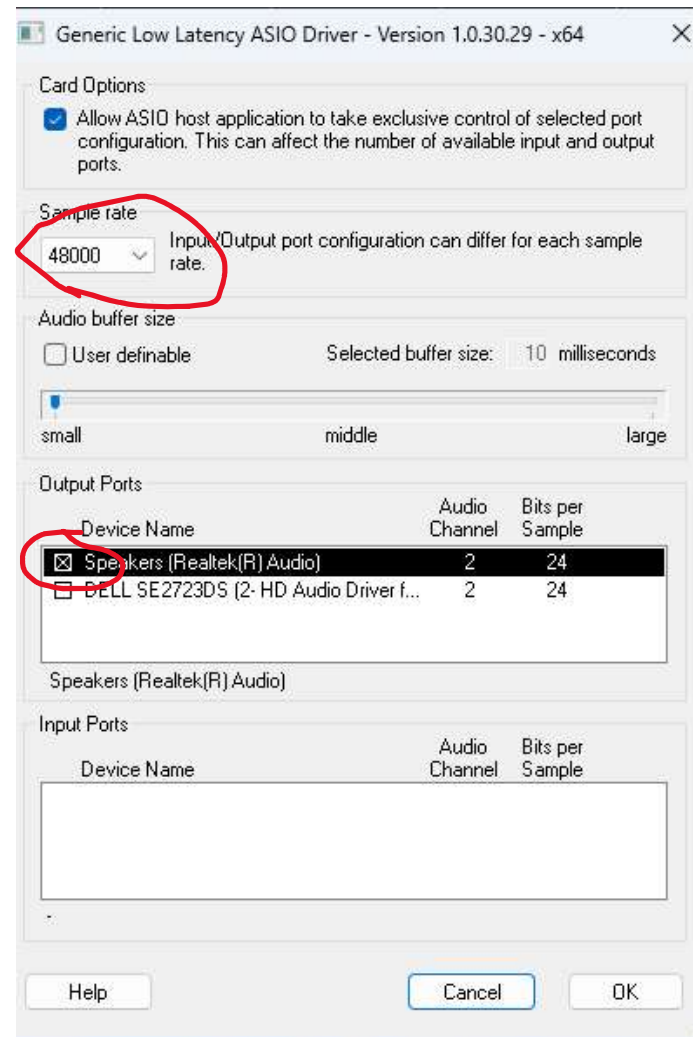
# גלחץ על סטודיו סטופ (STUDIO SETUP)



לאחר מכן בתפריט הזה בלשונית המסומנת בתמונה נראה את המכשירים שמחוברים למחשב נלחץ על כונטרול פאנל ( control panel )



ונסמן עם ה איקס את הרמקול הרצוי ונראה שהשמע מופיע כל 48000 כמו בתמונה





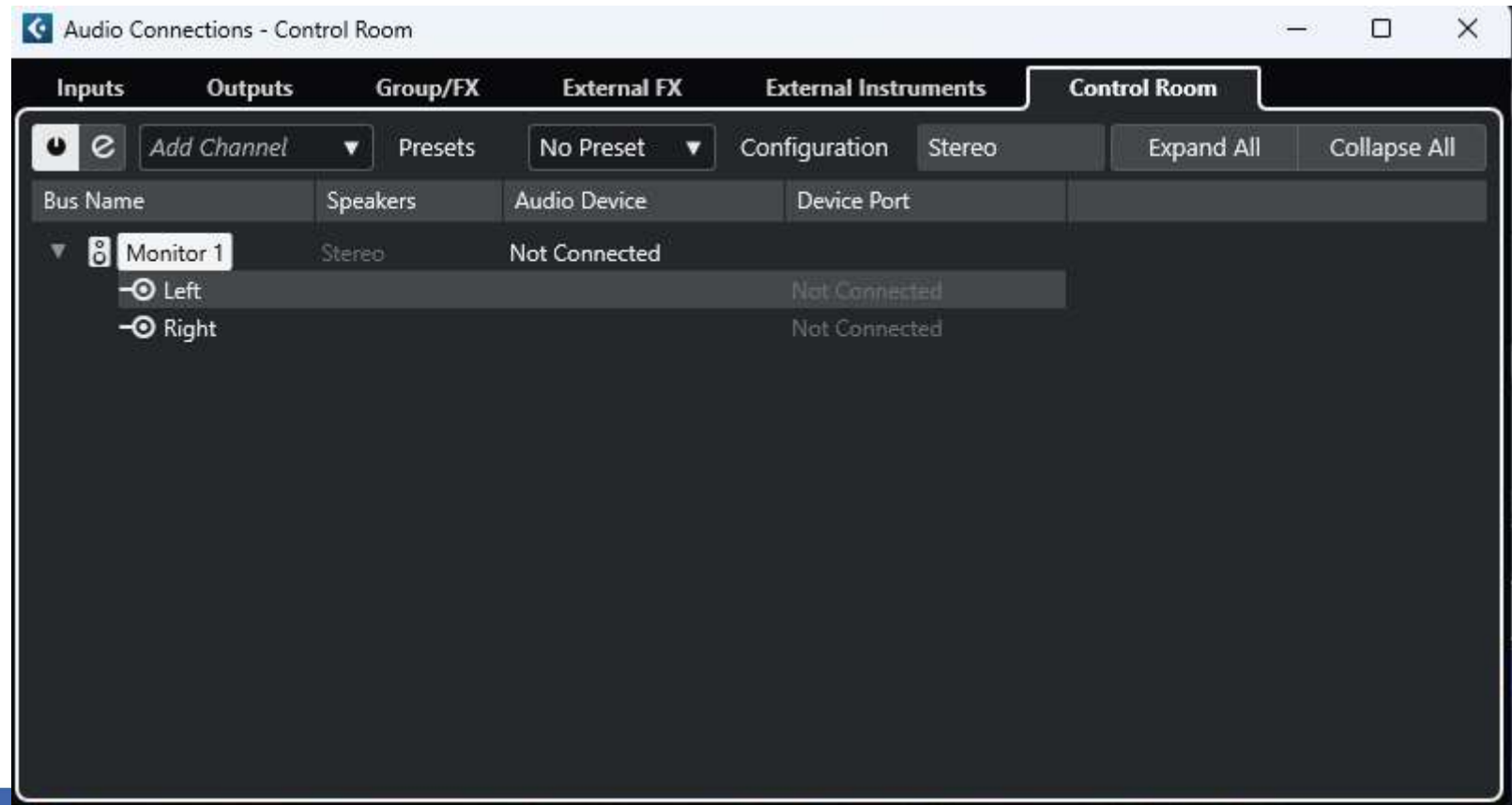
לאחר מכן אמורים לשמוע בקיובס  
אם זה עדיין לא עובד

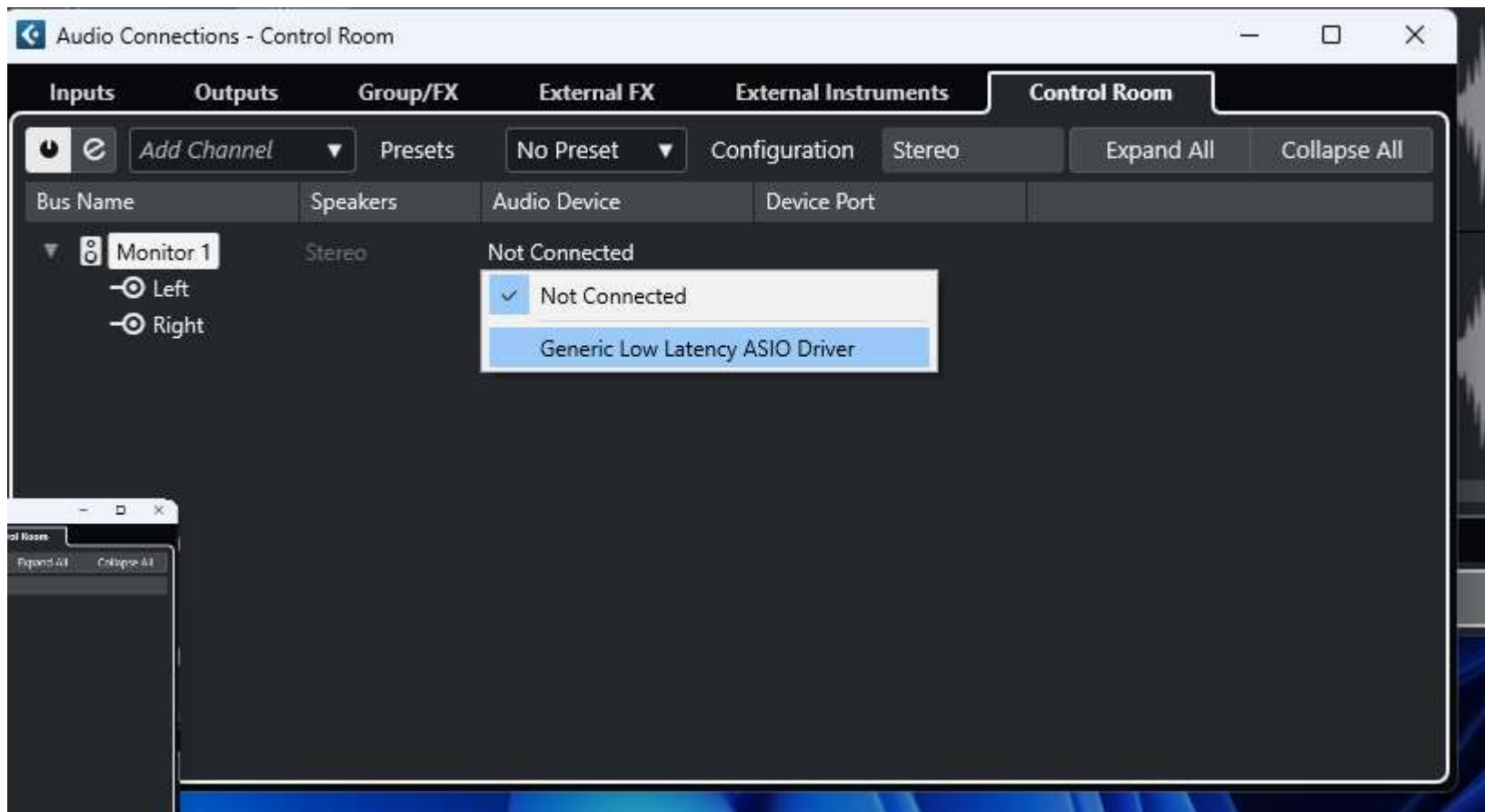
נכנס שוב לסטודיו ואז נלחץ הכי למעלה או על קיצור 4F



יפתח החלונית הזאת נלך ללשונית control room יופיע לנו כמו למטה מוניטור not connected

נלחץ עליו ונבחר את האופציה השנייה





לאחר מכן הכל יעבוד בעז"ה בברכה בי אנד אמ

